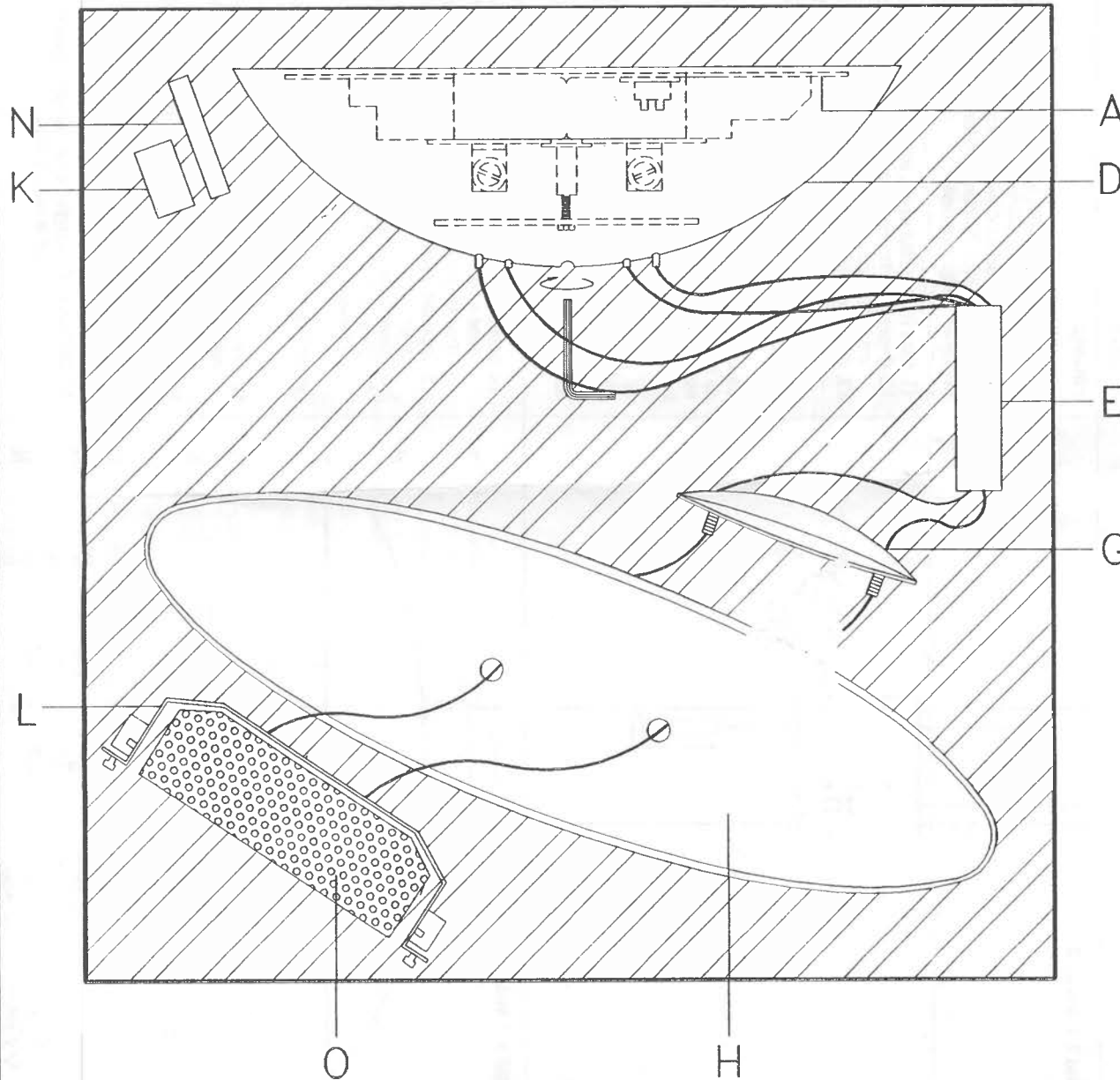


Skizze I / Fig. 1



**Montage-Info**

Skizze I

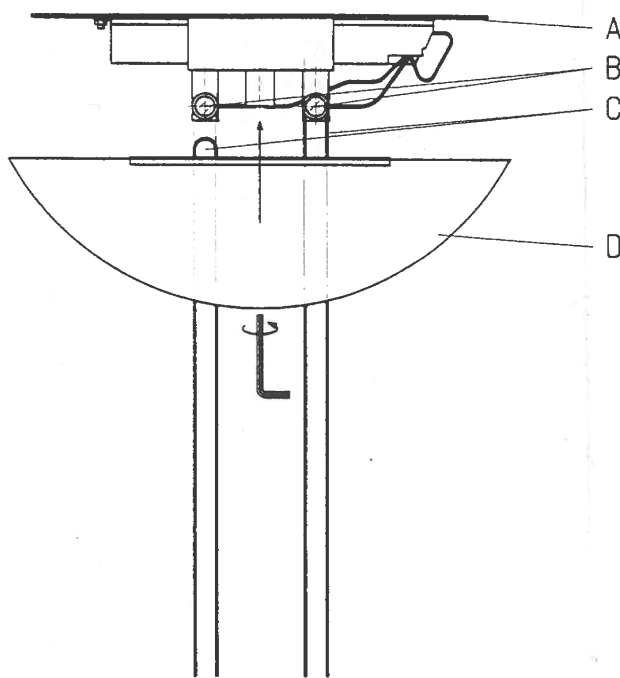
1. Schaumpolsterdeckel entfernen.
2. Die Plastikverpackung entfernen, Leuchte aber im Schaumpolsterboden lassen.
3. Baldachin (Pos.D) mittels beigelegtem Inbus-Schlüssel von der Deckenplatte (Pos.A) lösen.
4. Abdeckgitter (Pos.O) von Bügel (Pos.L) lösen.
5. **Montage des Glases:** (siehe auch Skizze II Bild 3)  
Leuchte noch immer im Schaumpolster lassen!  
Halter (Pos.G) mittels den Rändelmuttern (Pos.J) am Bügel (Pos.L) handfest (Glas zentrieren) anschrauben.  
**Hinweis:** das Gegengewicht (Pos.M) kann zur besseren Montage des Glases verschoben werden, indem die Madenschrauben (Pos.P) gelöst werden.

**Notice de montage**

Fig. 1

1. Soulever le couvercle en mousse.
2. Enlever tous les sachets plastique mais laisser la suspension dans son emplacement.
3. Devisser à l'aide d'un tournevis le baldachin (A) de la plaque de fixation (B).
4. Enlever la tôle de protection (O) du support (L).
5. **Montage du verre:** (voir aussi Fig. 2 Image 3)  
Laisser toujours encore la suspension dans son emplacement de mousse.  
Visser à la main le support (G) à la pièce (L) au moyen des écrous (J) (centrer le verre).  
**Remarque:** pour un montage plus facile du verre devisser les vis (P) du contrepoids (M).

Bild 1 / Image 1



6. Hausinstallations-Stromzufuhr unterbrechen (Sicherung)
7. Deckenplatte (Pos.A) an gewünschter Stelle montieren.
8. Stromanschluss gemäss Etikette N/L an der Lüstenklemme.
9. Pendelgarnitur vorsichtig an den Kabelschlaufen (Pos.C) anheben und in die Kontaktrollen (Pos.B) einhängen.
10. Baldachin (Pos.D) wieder mittels Inbus-Schlüssel montieren.

Hinweis:

Kantenschutzprofil am Baldachin dient als Geräuschdämpfung und Lüftungsschlitze gegen zu hohe Temperatur am Trafo. Sollte der Trafo trotzdem wegen Überhitzung einmal ausschalten, dann muss die Stromzufuhr der Leuchte kurz unterbrochen werden.

Die Leuchte ist mit einem Phasenanschnittsdimmer dimmbar. Dimmen verursacht jedoch leichte Brummgeräusche.

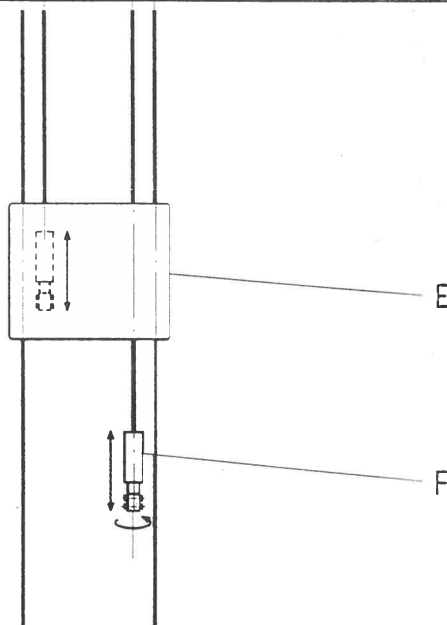
6. Couper l'alimentation centrale en courant de votre habitation.
7. Installer la plaque de fixation (A) à l'endroit désiré.
8. Brancher les cables aux dominos d'après l'étiquette N/L.
9. Soulever avec précaution la suspension jusqu'au passant du cable (C) et accrocher la suspension aux pièces de contact (B)
10. Remonter le baldachin (D) à l'aide de la clé.

Attention:

La protection du baldachin sert à éviter les bruits émanant du transformateur ainsi qu'à l'augmentation de la température à l'intérieur de la lampe. Cependant si le transformateur devrait s'éteindre en raison de la température trop élevée il suffit de couper l'alimentation de la lampe pendant quelques minutes..

La suspension est équipée d'un transformateur dont l'intensité lumineuse est réglable. Le transformateur peut causer de légers bruits.

Bild 2 / Image 2



Hinweis:

Das von Hand gefertigte, von Mund geblasene Muranoglas kann grosse Materialstärke Differenzen aufweisen, das zu einer asymmetrischen Gewichtsverteilung führt. Das eventuell nicht horizontale Glas, ist gemäss nachfolgenden Beschrieb auszubalancieren:

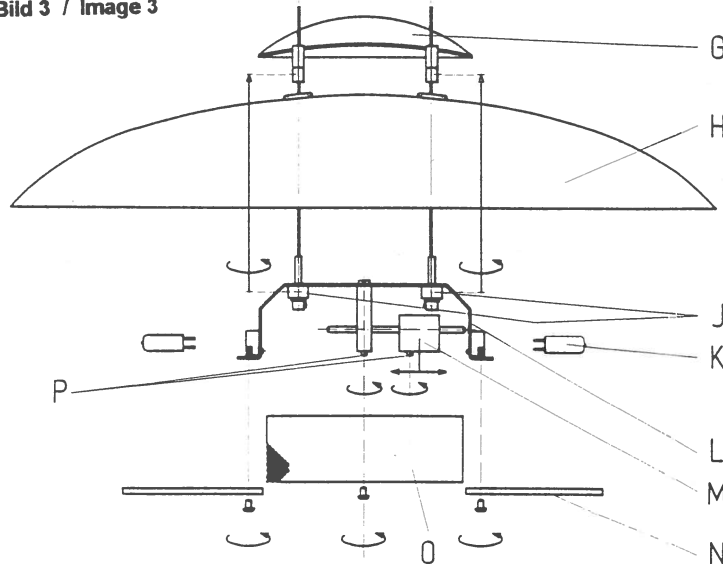
11. Glas (Pos.H) auf einer genug grossen Unterlage aufstützen.
12. Gegengewicht (Pos.E) anheben und Justierschraube (Pos.F) am Kabel nach unten ausstossen.
13. Durch rausdrehen oder reindreihen des Gewindebolzens kann die Kabellänge je nach Wunsch verkürzt oder verlängert werden.

Remarque:

Ce verre soufflé à la bouche et finit à la main peut avoir des variations de poids dus aux matériaux utilisés et qui peuvent conduire à un partage asymétrique du poids. La mise en place du verre n'étant pas en position horizontale se fait de la manière suivante:

11. Poser le verre (H) sur un support assez grand.
12. Tenir le contrepois (E) et faire sortir la pièce d'ajustement (F) accrocher au cable.
13. La longueur désirée du cable est obtenue en vissant ou en devissant la pièce d'ajustement.

Bild 3 / Image 3



14. Sollte die optimale Ausbalancierung des Glases (Pos.H) nicht erreicht werden, ist das glasinterne Schiebegewicht (Pos.M) in der Horizontalachse zu verschieben.
15. Dazu die Madenschrauben (Pos.P) mit dem Inbus-Schlüssel lösen.
16. Abdeckgitter (Pos.O) an Bügel (Pos.L) schrauben.
17. Glühmittel (Pos.K) und Schutzgläser (Pos.N) an Bügel (Pos.L) anbringen.

**WICHTIG:** Pendel-Höheneinstellung nur am Gegengewicht (Pos.E) vornehmen!

14. Si le verre n'est pas horizontal régler la position à l'aide du contrepois placé sous le verre (M) en le déplaçant sur l'axe horizontale.
15. Après cette opération visser les vis (P) au contrepois.
16. Visser la tôle de protection (O) au support (L).
17. Monter les ampoules (K) et les verres de protection (N) sur le support (L).

**IMPORTANT:** Pour régler la hauteur de la suspension n'utiliser que le contrepois (E)!